

Tööleht "Mis minu kõhus tegelikult toimub?"

Toit mängib meie igapäevaelus olulist rolli. Aga mis juhtub söödud toiduga meie kehas? Millist rolli mängivad seedimisprotsessis erinevad elundid? Kuidas me saame oma seedimist toetada? Eesti Tervisemuuseumi õpetaja Kent Joosep annab Tervisemuuseumi põnevas keskkonnas ülevaate seedeelundkonna anatoomiast ja toidu teekonnast läbi inimkeha. Samuti kuuleme, kuidas oma seedimist analüüsida ja toetada.

Enne video vaatamist

Ennusta, kas väide on õige või vale.

Seedimine algab maos (Õ/V)

Toidupala liigub läbi söögitoru kontrollitult (Õ/V)

Magu asub rindkeres paremal pool (Õ/V)

Maost liigub toidumass edasi kaksteistsõrmiksoolde (Õ/V)

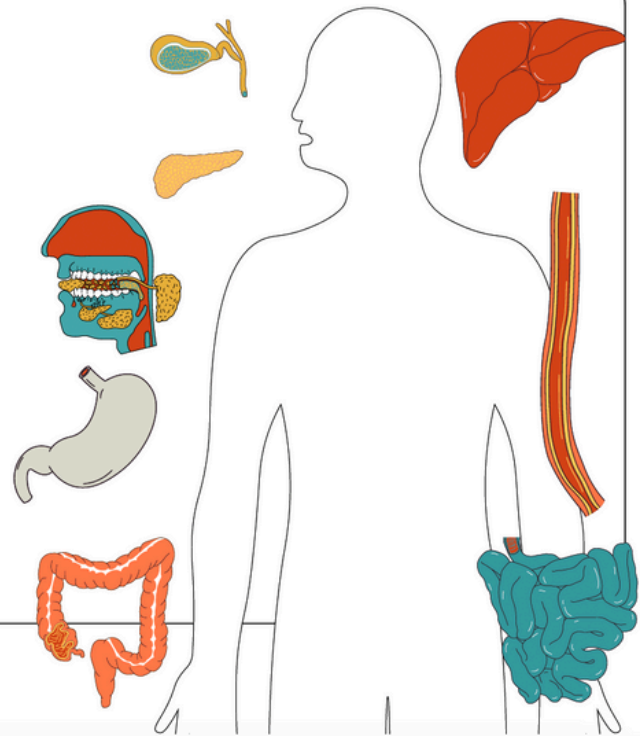
Jämesool on keskmiselt umbes meetri-pikkune (Õ/V)

Sapipõis toodab sappi (Õ/V)

Inimese peamine veresuhkrutagavara asub maksas (Õ/V)

Diabeet on tingitud melatoniini ainevahetuse eripärast (Õ/V)

Pankrease kohta on korrektne öelda ka kõhunääre (Õ/V)



Pärast video vaatamist

1. Pärast video vaatamist kontrolli esimese ülesande väiteid. Vajadusel paranda vead.
2. Tõmba joon seedeelundi juurest sinna, kus see inimese kehas paiknema peaks.

3. Kirjuta iga numbri juurde õige seedeelundi nimetus ja selle ülesanded.

4. Lõpetuseks kirjuta e-tunnis kuuldu kohta paarilauseline omasõnaline kokkuvõte.

01

03

05

07

09

Seedeelundkond on

02

04

06

08

